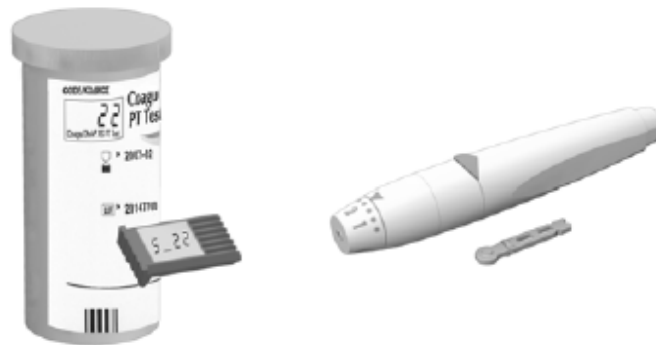


MANUAL COAGUCHEK XS

Προετοιμασία και μέτρηση

Προετοιμασία και μέτρηση

Προετοιμασία




- 1 Έχετε κοντά σας τη συσκευασία δοκιμαστικών ταινιών.
- 2 Βεβαιωθείτε ότι το τσιπ κωδικοποίησης ανήκει στις δοκιμαστικές ταινίες που τοποθετούνται στο μετρητή.

Προετοιμάστε το στυλό τρυπήματος εισάγοντας μια νέα αιχμή. Μην τρυπήσετε το δάκτυλό σας μέχρι να σας ζητηθεί παρακάτω σε αυτήν την περιγραφή.

Προετοιμασία και μέτρηση

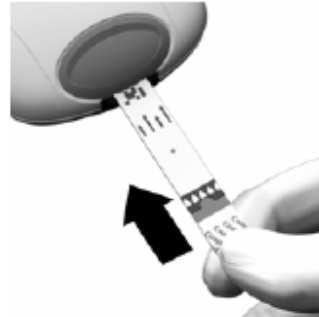
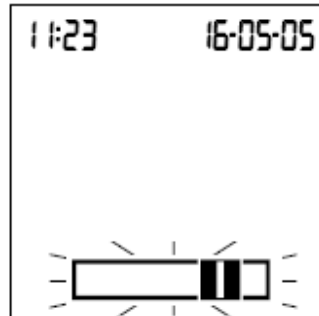
Μέτρηση



- 1 Πλύνετε τα χέρια σας με σαπούνι και ζεστό νερό. Σκουπίστε τα πολύ καλά.
- 2 Τοποθετήστε το μετρητή σε μια επίπεδη επιφάνεια χωρίς κραδασμούς ή **κρατήστε τον έτσι ώστε να είναι οριζόντια**. Θέστε το μετρητή σε λειτουργία πιέζοντας το πλήκτρο On/Off .
- 3 Ελέγξτε ότι όλα τα στοιχεία της οθόνης λειτουργούν σωστά και ότι η ημερομηνία και η ώρα είναι ρυθμισμένες σωστά.

Σημείωση: Τα σύμβολα που εμφανίζονται στην οθόνη επεξηγούνται στο τέλος αυτών των Σύντομων Οδηγιών Χρήσης.

Προετοιμασία και μέτρηση



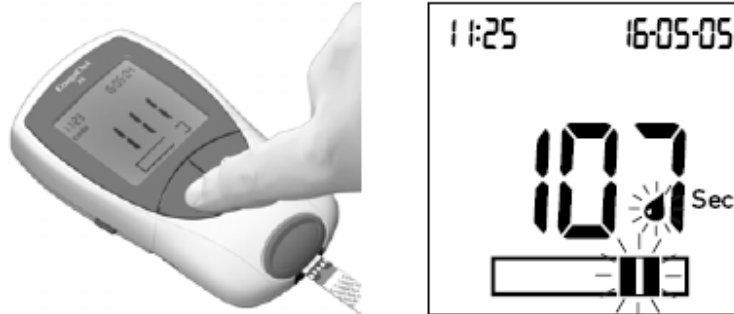
- 4 Όταν αναβοσβήνει το σύμβολο της δοκιμαστικής ταινίας, πρέπει να τοποθετήσετε μια δοκιμαστική ταινία. Αφαιρέστε μια δοκιμαστική ταινία από τη συσκευασία.



Αμέσως μόλις πάρετε τη δοκιμαστική ταινία, κλείστε ξανά τη συσκευασία με το πώμα. Εάν το δοχείο των δοκιμαστικών ταινιών παραμείνει ανοιχτό για μεγάλο χρονικό διάστημα, μπορεί να προκληθεί βλάβη στην ταινία και να εμφανιστούν μηνύματα σφάλματος.

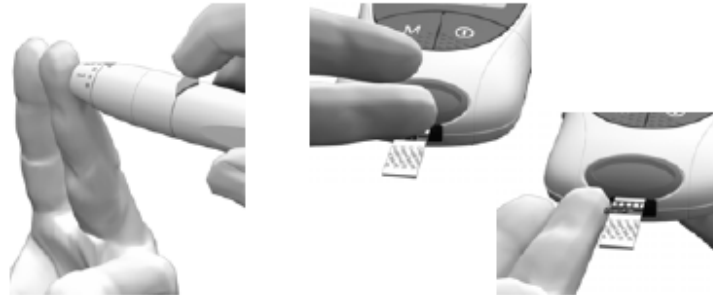
- 5 Πιέστε την ταινία όσο πιο βαθιά γίνεται (προς την κατεύθυνση που δείχνει το βέλος). Ένα ηχητικό σήμα δηλώνει ότι ο μετρητής έχει εντοπίσει τη δοκιμαστική ταινία (εφόσον το ηχητικό σήμα έχει ενεργοποιηθεί στις ρυθμίσεις).

Προετοιμασία και μέτρηση



- 6 Ο κωδικός αριθμός του τσιπ κωδικοποίησης που έχει τοποθετηθεί στο μετρητή αναβοσβήνει στην οθόνη. Ελέγξτε ότι αυτός ο αριθμός αντιστοιχεί στον κωδικό αριθμό που είναι τυπωμένος στη συσκευασία των δοκιμαστικών ταινιών. Αν οι δύο αριθμοί είναι ίδιοι, επιβεβαιώστε το πιέζοντας το πλήκτρο M.
- 7 Το σύμβολο της κλεψύδρας δηλώνει ότι η δοκιμαστική ταινία προθερμαίνεται. Όταν ολοκληρωθεί αυτή η διαδικασία, μπορείτε να τοποθετήσετε το αίμα.
- 8 Το σύμβολο σταγόνας αίματος και η περιοχή τοποθέτησης δείγματος αναβοσβήνουν δηλώνοντας ότι ο μετρητής είναι έτοιμος να πραγματοποιήσει τη μέτρηση. Ταυτόχρονα αρχίζει μια αντίστροφη μέτρηση 120 δευτερολέπτων. Μέσα σε αυτό το χρονικό διάστημα πρέπει να έχετε τοποθετήσει τη σταγόνα αίματος στη δοκιμαστική ταινία, διαφορετικά θα λάβετε ένα μήνυμα σφάλματος

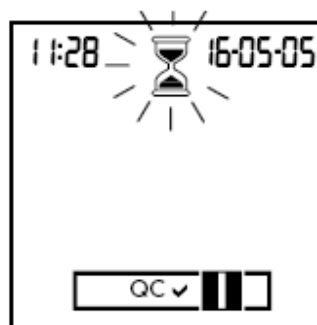
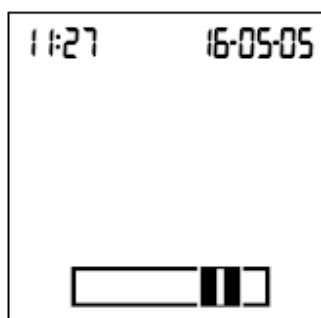
Προετοιμασία και μέτρηση



- 9 Τώρα τρυπήστε την άκρη του δακτύλου σας στο πλάι με το στυλό τρυπήματος. Κάντε απαλή μάλαξη στο δάκτυλο που τρυπήσατε μέχρι να σχηματιστεί μια σταγόνα αίματος. Μην πιέσετε το δάκτυλο.
Τοποθετήστε την πρώτη σταγόνα αίματος από το δάκτυλο.
- 10 Τοποθετήστε το αίμα απευθείας από το δάκτυλο στην ημικυκλική, διάφανη περιοχή τοποθέτησης δείγματος της δοκιμαστικής ταινίας. Εναλλακτικά, μπορείτε να ακουμπήσετε τη σταγόνα αίματος στο πλάι της περιοχής τοποθέτησης δείγματος (αντί να την τοποθετήσετε στο κέντρο από πάνω). Η δοκιμαστική ταινία αναρροφά το αίμα μέσω της τριχοειδικής δράσης. Κατά τη διάρκεια αυτής της διαδικασίας πρέπει να κρατάτε τη σταγόνα αίματος στη δοκιμαστική ταινία μέχρι να εξαφανιστεί το σύμβολο της σταγόνας αίματος που αναβοσβήνει και ο μετρητής να εκπέμψει ένα ηχητικό σήμα (εφόσον το ηχητικό σήμα έχει ενεργοποιηθεί).

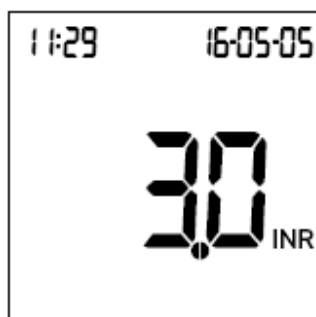
Προετοιμασία και μέτρηση

Τοποθετήστε τη σταγόνα αίματος στη δοκιμαστική ταινία εντός 15 δευτερολέπτων αφότου τρυπήσετε την άκρη του δακτύλου. Όταν τοποθετείτε αίμα από επάνω, το αίμα πρέπει να καλύψει ολόκληρη την περιοχή τοποθέτησης δείγματος.



- 11 Όταν έχετε τοποθετήσει αρκετό αίμα, το σύμβολο της σταγόνας αίματος εξαφανίζεται και αρχίζει η μέτρηση. **Μην προσθέσετε περισσότερο αίμα. Μην ακουμπήσετε τη δοκιμαστική ταινία μέχρι να εμφανιστεί το αποτέλεσμα.**
- 12 Αν είναι επιτυχής ο αυτόματος έλεγχος ποιότητας (εμφανίζεται ένα σημάδι έγκρισης μετά από την ένδειξη "QC"), αρχίζει η πραγματική μέτρηση. Το σύμβολο της κλεψύδρας αναβοσβήνει μέχρι να εμφανίσει ο μετρητής το αποτέλεσμα.

Προετοιμασία και μέτρηση



- 13 Το αποτέλεσμα εμφανίζεται στη μονάδα μέτρησης που έχετε επιλέξει και αποθηκεύεται αυτόματα. Σημειώστε το αποτέλεσμα της μέτρησης στο ημερολόγιο του ασθενή.
- 14 Αφαιρέστε τη δοκιμαστική ταινία από το θάλαμο μέτρησης και θέστε το μετρητή εκτός λειτουργίας.