

## Οδηγίες χρήσης



Σας ευχαριστούμε που επιλέξατε ένα στηθοσκόπιο <sup>ADC® ADSCOPE®</sup>. Το νέο σας στηθοσκόπιο έχει σχεδιαστεί για να παρέχει αξεπέραστη ακουστική ευαισθησία, απaráμιλλη αντοχή και απaráμιλλη άνεση. Κάθε εξάρτημα έχει σχεδιαστεί προσεκτικά για τη μεγιστοποίηση της απόδοσης.

Οι παρούσες οδηγίες χρήσης αφορούν όλα τα μοντέλα στηθοσκοπίων Adscope: 600, 601, 602, 603, 604, 605, 606, 608, 612, 614, 615, 618 και 619.

### Περιγραφή της συσκευής και προβλεπόμενη χρήση

Αυτή η συσκευή προορίζεται μόνο για ιατρικούς διαγνωστικούς σκοπούς. Μπορεί να χρησιμοποιηθεί για την ακρόαση της καρδιάς, των πνευμόνων, του εντέρου και άλλων ήχων του σώματος. Η συσκευή δεν έχει σχεδιαστεί, πωλείται ή προορίζεται για χρήση εκτός από την υποδεικνυόμενη.

### Ορισμοί συμβόλων

Τα ακόλουθα σύμβολα σχετίζονται με το στηθοσκόπιό σας.

Σύμβολο	Ορισμός	Σύμβολο	Ορισμός
	Σημαντική προσοχή		Κατασκευαστής
	Δεν κατασκευάζεται με φυσικό λάτεξ από καουτσούκ		Ημερομηνία κατασκευής
	Χωρίς φθαλικό εστέρα		Κωδικός παρτίδας
	Συμβουλευτείτε τις οδηγίες χρήσης		Ιατρική συσκευή
	Πληροί τις γενικές απαιτήσεις ασφάλειας και επιδόσεων του κανονισμού (ΕΕ) 2017/745 της Ευρωπαϊκής Ένωσης		Μοναδικό αναγνωριστικό συσκευής
	Αριθμός καταλόγου		Μη στερεά
	Εξουσιοδοτημένος αντιπρόσωπος στην Ευρωπαϊκή Κοινότητα/Ευρωπαϊκή Ένωση		Μη χρησιμοποιείτε εάν η συσκευασία έχει υποστεί ζημιά
			Εισαγωγέας
			Διανομέας

**Γενικές προειδοποιήσεις** ⚠️ *Μια προειδοποιητική δήλωση στο παρόν εγχειρίδιο προσδιορίζει μια κατάσταση ή πρακτική η οποία, εάν δεν διορθωθεί ή διακοπεί αμέσως, θα μπορούσε να οδηγήσει σε τραυματισμό, ασθένεια ή θάνατο του ασθενούς.*

**ΠΡΟΕΙΔΟΠΟΙΗΣΗ:** Ποτέ μην χρησιμοποιείτε το στηθοσκόπιο χωρίς τα ακροδέκτες να έχουν ασφαλίσει καλά στη θέση τους.

**ΠΡΟΕΙΔΟΠΟΙΗΣΗ:** Το στηθοσκόπιο περιέχει μικρά μέρη που μπορεί να προκαλέσουν κίνδυνο πνιγμού.

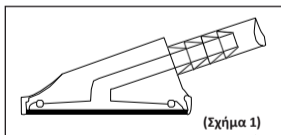
**ΠΡΟΕΙΔΟΠΟΙΗΣΗ:** Η διασταυρούμενη μόλυνση του στηθοσκοπίου μπορεί να προκαλέσει μόλυνση του ασθενούς. Καθαρίζετε και απολυμαίνετε το στηθοσκόπιο μεταξύ των χρήσεων, όπως περιγράφεται στην ενότητα Καθαρισμός, απολύμανση και αποθήκευση.

**ΠΡΟΕΙΔΟΠΟΙΗΣΗ:** Τα ακουστικά μπορούν να καταποθούν και να προκαλέσουν κίνδυνο πνιγμού. Βεβαιωθείτε ότι όλα τα εξαρτήματα είναι σωστά συνδεδεμένα και αποθηκευμένα.

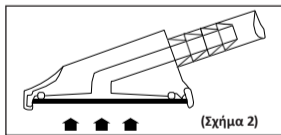
**ΠΡΟΕΙΔΟΠΟΙΗΣΗ:** Ο σωλήνας του στηθοσκοπίου μπορεί να αποτελέσει κίνδυνο στραγγαλισμού. Κρατήστε τον μακριά από παιδιά.

### Πώς να χρησιμοποιήσετε ένα θωρακικό κάλυμμα ρυθμιζόμενης συχνότητας (μοντέλα AFD - 600, 601, 603, 604, 606, 608, 612, 614, 615, 618 και 619)

Τα adscopes με τεχνολογία AFD παρέχουν την ενισχυμένη ακουστική απόκριση ενός παραδοσιακού κώδωνα και διαφράγματος. Ένα ελαστικό παρέμβυσμα περιμετρικά του διαφράγματος σας επιτρέπει να μεταβάλλετε την απόκριση συχνότητας αλλάζοντας την πίεση επαφής.



Για απόκριση χαμηλών συχνοτήτων (φάση καμπάνας) απλά κρατήστε το θώρακα στη θέση του με ελαφρά πίεση. (Εικ. 1)



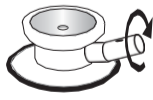
Για παρακολούθηση υψηλής συχνότητας (φάση διαφράγματος) εφαρμόστε σταθερή πίεση με το άκρο του δακτύλου στο θωρακικό τμήμα. (Εικ. 2)

### Επιλογή ενός συνδυαστικού θωρακικού (Μοντέλα δύο όψεων - 601, 602, 603, 604, 605, 606, 608 και 619)

Με τα συνδυαστικά στηθοσκόπια μπορείτε να επιλέξετε τη χρήση είτε του διαφράγματος για την παρακολούθηση των ήχων υψηλής συχνότητας είτε του ανοικτού κουδουνιού για την παρακολούθηση της απόκρισης χαμηλής συχνότητας.

Για να επιλέξετε μια πλευρά, κρατήστε το στέλεχος της βαλβίδας του θώρακα με το ένα χέρι και περιστρέψτε το θώρακα κατά 180° με το άλλο χέρι μέχρι να "κουμπώσει" στη θέση του. Το στέλεχος έχει μια χαραγμένη κουκκίδα, η οποία ευθυγραμμίζεται με την ενεργή πλευρά.

Για να επιβεβαιώσετε ποια πλευρά είναι ενεργοποιημένη, χτυπήστε ελαφρά τη μία πλευρά και στη συνέχεια την άλλη, για να ακούσετε ποια δίνει θετική απάντηση.



Ενεργοποιημένο κουδούνι

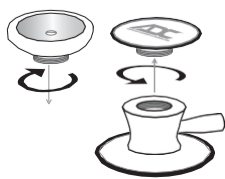


Ενεργοποιημένο διάφραγμα

### Μετατροπή του θώρακα (μόνο 601, 608)

Τα τύμπανα θώρακα 601 και 608 φιλοξενούν δύο διαφορετικά εξαρτήματα θώρακα. Για να προσαρτησετε το καμπανάκι πρέπει πρώτα να αφαιρέσετε το παιδιατρικό διάφραγμα και στη συνέχεια να βιδώσετε το καμπανάκι δεξιόστροφα μέχρι να σφίξει.

Για να αφαιρέσετε το παιδιατρικό διάφραγμα, περιστρέψτε το αριστερόστροφα.



## Προσανατολισμός των ακουστικών

Τα διώροφα (ωτοσωλήνες) έχουν γωνία  $15^\circ$  για να επιτρέπουν μια άνετη, ακουστικά σφραγισμένη ακουστική εφαρμογή. Τα ακουστικά πρέπει να δείχνουν προς τα εμπρός, προς τη γέφυρα της μύτης, για να εφαρμόσει σωστά.



Σωστό

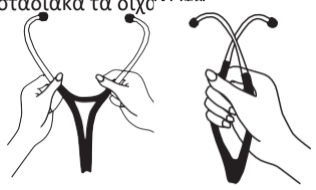


Λανθασμένο

## Ρύθμιση της τάσης του ελατηρίου στο ακουστικό

Για να μειώσετε την τάση, πιάστε σταθερά τα διχαλωτά με τα δύο χέρια, με τα δάχτυλα στο κέντρο του "Υ" του σωλήνα και τους αντίχειρες σε κάθε πλευρά όπου διακλαδίζεται ο σωλήνας. Λυγίστε σταδιακά τα διχαλωτά μέχρι να επιτευχθεί η επιθυμητή ένταση.

Για να αυξήσετε την ένταση, πιάστε τα διουρηθρικά στο χέρι και συμπιέστε τα διουρηθρικά σωληνάκια μεταξύ τους σταδιακά.



**ΠΡΟΣΟΧΗ:** Η υπερβολική ρύθμιση μπορεί να αποδυναμώνει το ελατήριο.

Για να μειώσετε την ένταση Για να αυξήσετε την ένταση

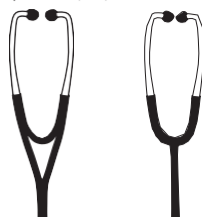
## Συντόμευση του μήκους του σωλήνα (ΜΟΝΟ για μοντέλα κλινικών)

Τα Adscopes της σειράς Clinician Series είναι εξοπλισμένα με σωλήνες 22".

Εάν επιθυμείτε μικρότερο μήκος, αφαιρέστε το θωρακικό κομμάτι από τη σωλήνωση. Κόψτε τη σωλήνωση στο επιθυμητό μήκος με ένα κοφτερό ξυράφι μονής ακμής σε μια σκληρή επιφάνεια.

Για να μαλακώσετε τους σωλήνες, χρησιμοποιήστε ένα πιστολάκι μαλλιών σε χαμηλή θερμοκρασία για περίπου ένα λεπτό, και επανατοποθετήστε το στέλεχος του θώρακα στη σωλήνωση.

**ΠΡΟΣΟΧΗ:** Αφήστε τους σωλήνες να κρυώσουν πριν τους χρησιμοποιήσετε.



ΜΗΝ  
κόψτε  
αυτά τα  
μοντέλα

ΟΚ ΤΟ  
κόψτε  
αυτά  
τα  
μοντέλα

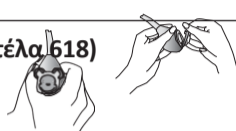
## Αντικατάσταση του διαφράγματος

**Χείλος (PVC):** Αποσπάστε το χείλος και αφαιρέστε το φθαρμένο διάφραγμα. Αντικαταστήστε το με νέο διάφραγμα και επανατοποθετήστε το χείλος τεντώνοντας απαλά το χείλος μέχρι η άκρη του θωρακικού τμήματος να εισέλθει πλήρως στην τροχιά μέσα στο χείλος.

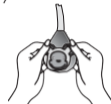


## Αντικατάσταση πλακών πρόσοψης (Μοντέλα 618)

**Αφαίρεση:** Κρατήστε το θώρακα με το ένα χέρι. Αφαιρέστε την παλιά πλάκα διαγώνια από πίσω.



**Αντικαταστήστε:** Τοποθετήστε το κάτω μέρος της νέας πλάκας στην υποδοχή του θωρακικού ελαστικού.



## Αντικατάσταση ακουστικών

**Για να αντικαταστήσετε τα ακουστικά Adsoft™ Plus:** Σύρετε το άκρο αυτιού Adsoft Plus πάνω από τον προσαρμογέα μέχρι να ασφαλίσει καλά στο εσωτερικό κανάλι. Επαναλάβετε τα βήματα για τον δεύτερο ακουστικό σωλήνα.



## Καθαρισμός, απολύμανση και αποθήκευση

- Καθαρίστε το Adscope μεταξύ των ασθενών χρησιμοποιώντας είτε διάλυμα ισοπροπυλικής αλκοόλης 70%, είτε μαντηλάκι με ισοπροπυλική αλκοόλη 70%, είτε μαντηλάκι μίας χρήσης με σαπούνι και νερό. Βεβαιωθείτε ότι έχετε σκουπίσει όλες τις επιφάνειες, συμπεριλαμβανομένου του θωρακικού τμήματος, των σωληνώσεων, του ακουστικού και των ακουστικών.
- Το διάφραγμα, ο δακτύλιος του κουδουνιού χωρίς ψύξη και τα ακουστικά μπορούν να αφαιρεθούν για έναν λεπτομερή καθαρισμό, εάν είναι επιθυμητό. Βεβαιωθείτε ότι όλα τα εξαρτήματα έχουν στεγνώσει καλά πριν από την επανασυναρμολόγηση. Μην αφαιρείτε το θώρακα.
- Εάν αποθηκεύετε στο αρχικό κουτί, ο χυτευμένος δίσκος μπορεί επίσης να σκουπιστεί για να μειωθεί ο κίνδυνος επαναμόλυνσης.
- Αποφύγετε την ακραία θερμότητα, το κρύο, τους διαλύτες ή τα έλαια.
- Μην το αφήνετε εκτεθειμένο στο άμεσο ηλιακό φως για παρατεταμένες χρονικές περιόδους.
- Ελέγχετε περιοδικά ότι τα ακουστικά είναι καλά στερεωμένα στο ακουστικό και δεν έχουν υποστεί ζημιά.
- Μην βυθίζετε το στηθοσκόπιο σε οποιοδήποτε υγρό.
- Μην αποστειρώνετε με ατμό. Εάν είναι απαραίτητη η αποστείρωση, αποστειρώστε μόνο με αέριο.

## ΠΕΡΙΟΡΙΣΜΕΝΗ ΕΓΓΥΗΣΗ

Καταχωρήστε το στηθοσκόπιό σας ηλεκτρονικά στη **διεύθυνση:**

<http://www.adctoday.com/register>. Η ADC εγγυάται τα προϊόντα της για ελαττώματα υλικών και κατασκευής υπό κανονική χρήση και συντήρηση ως εξής:

- Η υπηρεσία εγγύησης ισχύει μόνο για τον αρχικό αγοραστή λιανικής πώλησης και αρχίζει από την ημερομηνία παράδοσης.
- Το στηθοσκόπιό σας Adscope έχει εγγύηση εφ' όρου ζωής.

**Τι καλύπτεται:** Αντικατάσταση ανταλλακτικών και εργασία.

**Τι δεν καλύπτεται:** Χρεώσεις μεταφοράς στην ADC. Ζημιές που προκαλούνται από κατάχρηση, κακή χρήση, ατύχημα ή αμέλεια. Τυχαίες, ειδικές ή επακόλουθες ζημιές. Ορισμένα κράτη δεν επιτρέπουν την εξαίρεση ή τον περιορισμό των τυχαίων, ειδικών ή επακόλουθων ζημιών, οπότε ο περιορισμός αυτός ενδέχεται να μην ισχύει για εσάς.

**Για να λάβετε υπηρεσία εγγύησης:** 55 Commerce Dr., Hauppauge, NY 11788.

Παρακαλείστε να συμπεριλάβετε το όνομα και τη διεύθυνσή σας, τον αριθμό τηλεφώνου, την απόδειξη αγοράς και ένα σύντομο σημείωμα που να εξηγεί το πρόβλημα.

**Σιωπηρή εγγύηση:** Σε καμία περίπτωση πέραν της αρχικής τιμής πώλησης (εκτός εάν απαγορεύεται από το νόμο).

Η παρούσα εγγύηση σας παρέχει συγκεκριμένα νομικά δικαιώματα και ενδέχεται να έχετε και άλλα δικαιώματα που διαφέρουν από πολιτεία σε πολιτεία.

## Για τους Αυστραλούς καταναλωτές

Τα αγαθά μας συνοδεύονται από εγγυήσεις που δεν μπορούν να αποκλειστούν σύμφωνα με τον αυστραλιανό νόμο περί καταναλωτών. Δικαιούστε αντικατάσταση ή επιστροφή χρημάτων για σημαντική βλάβη και αποζημίωση για κάθε άλλη εύλογα προβλέψιμη απώλεια ή ζημία. Έχετε επίσης το δικαίωμα να επισκευάσετε ή να αντικαταστήσετε τα αγαθά, εάν τα αγαθά δεν είναι αποδεκτής ποιότητας και η βλάβη

δεν ισοδυναμεί με σημαντική βλάβη.

## Για τους Ευρωπαίους πελάτες μας

Κατόπιν αιτήματος, στείλτε το στην ADC μέσω ηλεκτρονικού ταχυδρομείου ([info@adctoday.com](mailto:info@adctoday.com)), μπορούμε να σας στείλουμε αυτό το εγχειρίδιο σε έντυπη μορφή εντός 7 ημερολογιακών ημερών χωρίς πρόσθετο κόστος για τον χρήστη.

Ο ιστότοπός μας, <https://www.adctoday.com>, στον οποίο διατίθενται οι παρούσες οδηγίες χρήσης πληροί τις απαιτήσεις προστασίας δεδομένων προσωπικού χαρακτήρα, σύμφωνα με την οδηγία 95/46/ΕΚ και τον ΓΚΠΔ για την προστασία των φυσικών προσώπων έναντι της επεξεργασίας δεδομένων προσωπικού χαρακτήρα και για την ελεύθερη κυκλοφορία των δεδομένων αυτών.

Κάθε σοβαρό περιστατικό που συνέβη σε σχέση με το παρόν ιατροτεχνολογικό προϊόν πρέπει να αναφέρεται στην ADC και στην αρμόδια αρχή του κράτους μέλους στο οποίο είναι εγκατεστημένος ο χρήστης ή/και ο ασθενής.

Για να καταχωρήσετε το προϊόν σας, επισκεφθείτε μας στη διεύθυνση:

[www.adctoday.com/register](http://www.adctoday.com/register)

Αυτό το εγχειρίδιο διατίθεται online σε διάφορες γλώσσες, ακολουθήστε τους συνδέσμους για τις επιλογές γλώσσας:

[www.adctoday.com/care](http://www.adctoday.com/care)

ΓΙΑ ΕΡΩΤΗΣΕΙΣ, ΣΧΟΛΙΑ Ή ΠΡΟΤΑΣΕΙΣ ΚΑΛΕΣΤΕ ΔΩΡΕΑΝ:

1-800-ADC-2670

Ή ΕΠΙΣΚΕΦΘΕΙΤΕ: [www.adctoday.com/feedback](http://www.adctoday.com/feedback)





ADC®

55 Commerce Drive  
Hauppauge, NY 11788  
U.S.A.



SC Cattus SRL  
Str. Baneasa Nr. 10 C  
Târgu-Mures, Jud. Mures  
România, EU

Όλα τα μοντέλα έχουν ελεγχθεί  
ακουστικά και επιθεωρηθεί  
στις Η.Π.Α.  
Όλα τα μοντέλα (εκτός από το 619)  
συναρμολογούνται και  
συσκευάζονται στις ΗΠΑ.

Εξαρτήματα κατασκευασμένα στην Ταϊβάν

**τηλ: 631-273-9600**  
**χωρίς χρέωση: 1-800-232-2670**  
**φας: 631-273-9659**

**www.adctoday.com**

**info@adctoday.com**



IB p/n 9320D-00 rev 24 (02/21/23)

Εκτύπωση στις Η.Π.Α.