

Διαθέτουμε τη σειρά στολών **Grey's Anatomy™** για Επαγγελματίες Υγείας στην Ελλάδα και στην Κύπρο

Τα ρούχα που φορούν οι Επαγγελματίες Υγείας στην τηλεοπτική σειρά **Grey's Anatomy™** είναι η κορυφαία δημιουργία της εταιρείας Υγειονομικής ένδυσης **Barco®** της αρχαιότερης παγκοσμίως, εταιρείας κατασκευής «Scrubs» (ρούχων για Επαγγελματίες στο χώρο της Υγείας και της Εστίασης).

Η **Barco®** ιδρύθηκε από τον Morris Barker στο Los Angeles της California το 1929. Αρχικά κατασκεύαζε ρούχα (στολές) για Επαγγελματίες στο χώρο της ομορφιάς (Beauty Professionals). Το **1943**, η **Barco®** πρωτοπορεί με σειρά από ευρεσιτεχνίες στη χρήση του νάιλον, εισάγοντας κομψά και εύκολα ρούχα για το χώρο της **Νοσηλευτικής**. Σήμερα αποτελεί την κορυφαία παγκοσμίως εταιρεία, με πρωτοποριακό σχεδιασμό και χρήση μοναδικών, καινοτόμων και φιλικών προς το περιβάλλον υφασμάτων από ανακυκλωμένα υλικά. Η **Barco® Uniforms** εισάγει τη μόδα στη επαγγελματική Υγειονομική ένδυση, με μοναδική αισθητική και ποιότητα, για κάθε τύπο σώματος.



Για τρεις περίπου δεκαετίες ('40 έως τέλη της δεκαετίας του '60) η **Barco®** εισάγει πρωτοποριακές δημιουργίες όσον αφορά το σχεδιασμό ενώ παράλληλα εισάγει ιατρικές στολές από πλεκτά, βαμβακερά νήματα, οι οποίες είναι άνετες, αναπνέουν, πλένονται εύκολα και αντέχουν. Το **1982** τιμήθηκε για τα **50 χρόνια προσφοράς** και επιτυχίας στον κλάδο της επαγγελματικής ένδυσης (Professional Apparel Industry). Ακολουθούν 25 χρόνια στα οποία καινοτομεί στην εισαγωγή και χρήση διάφορων υλικών τα οποία βελτιώνουν συνεχώς την ποιότητα στα ιατρικά ρούχα ώσπου φτάνουμε στο **2006** όπου η **Barco®** συνεργάζεται με τον τηλεοπτικό κολοσσό **ABC**, δημιουργώντας τα ρούχα των Γιατρών και Νοσηλευτών στη σειρά **Grey's Anatomy™** η οποία ανέρχεται στην κορυφή της δημοφιλίας, από τον πρώτο κιόλας χρόνο προβολής της. Τα ρούχα της σειράς σχεδιάζονται στο **Los Angeles**, στην **California**, εκεί όπου βρίσκεται η έδρα της εταιρείας.

Οι Σχεδιαστές και οι Δημιουργοί πατρών της **Barco®** στο Λος Άντζελες δημιουργούν κάθε ένδυμα από το μηδέν. Τα πρωτότυπα κόβονται και ράβονται και στη συνέχεια δοκιμάζονται από

πραγματικούς Επαγγελματίες υγείας που παρέχουν ζωτικές για την εταιρεία πληροφορίες όσον αφορά τη χρήση τους πριν τα μοντέλα βγουν στην παραγωγή. Αυτή η προσοχή στη λεπτομέρεια, τα κάνει επίσης μοναδικά!

GREY'S ANATOMY™
PROFESSIONAL WEAR BY BARCO



Οφέλη απόδοσης

Τα ρούχα της σειράς **Grey's Anatomy™** είναι ιδανικά για όλες τις ομάδες Υγειονομικών. Η **Barco®** σχεδιάζει ιματισμό για το σύγχρονο Επαγγελματία της υγείας που έχει επίγνωση της αξίας του, ο οποίος εκτιμά την αναγνώριση της επωνυμίας, την ποιότητα και το στυλ που συνδέονται με μάρκες οι οποίες χαίρουν καθολικής εκτίμησης. Τα ρούχα της **Barco®** προσφέρουν αυθεντικό στυλ, μέγιστη αξία, αυτοπε-ποίηση όσον αφορά την εφαρμογή τους και υψηλής ποιότητας κατασκευή με βιώσιμα υφάσματα εύκολα στη φροντίδα τους (easy care sustainable fabric).

Καινοτομία

Η **Barco®** είναι εταιρεία με **δέσμευση στην καινοτομία (innovation)**. Χρησιμοποιεί τεχνολογίες επεξεργασίας υφασμάτων και τεχνικές προσαρμογής φιλικές προς το περιβάλλον, για να δημιουργήσει στολές που είναι όμορφα σχεδιασμένες, εύκολες στη φροντίδα και κατασκευασμένες για να διαρκούν στο χρόνο. Η νέα τεχνολογία «360° Spandex-Stretch» (4 κατευθύνσεων) για την απομάκρυνση της υγρασίας διασφαλίζει ότι τα ρούχα της είναι πάντα της υψηλότερης ποιότητας. Για τη **Barco®**, οι Επαγγελματίες υγείας είναι οι ήρωές της. Οι Σχεδιαστές της δημιουργούν έχοντας κατά νου ότι φορώντας **Barco®** φαίνεστε καλύτερα, αισθάνεστε καλύτερα και αποδίδετε καλύτερα.

Ποιοί άλλοι φορούν στολές κατασκευασμένες από τη Barco™

Για την εταιρεία, **όλοι οι Εργαζόμενοι στο χώρο της εστίασης**, ανήκουν στον τομέα Υγειονομικού ενδιαφέροντος. Έτσι, η **Barco®** δημιούργησε ειδικές στολές για αυτούς τους Επαγγελματίες και έχει υπογράψει συμβόλαια αποκλειστικής τροφοδοσίας τους για κορυφαίες εταιρείες του χώρου, πολλές από αυτές με παγκόσμια εμβέλεια. Στην κορυφή της λίστας είναι το συμβόλαιο με τη mc Donald's που αφορά την ένδυση των εργαζομένων της εταιρείας σε 39.000 καταστήματα αλλά και πολλές ακόμα, λογότυπα των οποίων βλέπετε παρακάτω.



Αποκλειστικός κατασκευαστής των στολών του Αμερικανικού Στρατού

Από το 2015 η Barco® κατασκευάζει αποκλειστικά τις στολές του στρατού των Η.Π.Α., του Καναδά και της Ταϊβάν.

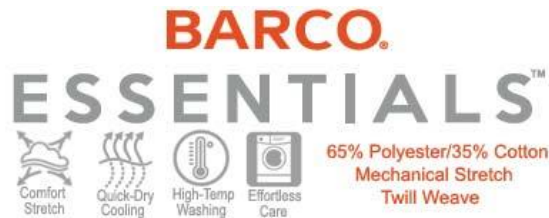


Η εταιρεία μας διαθέτει στην Ελλάδα και στην Κύπρο Ιατρικά ρούχα

από έξι (6) διαφορετικές κολεξιόν της εταιρείας Barco™

Διατίθενται ρούχα από την κολεξιόν Barco® Essentials και από πέντε κολεξιόν που κατασκευάστηκαν ειδικά για τη σειρά Grey's Anatomy™. Τα λογότυπα κάθε σειράς φαίνονται παρακάτω.

1) κολεξιόν Barco® Essentials



2) κολεξιόν Barco® Grey's Anatomy™



3) κολεξιόν Barco® Grey's Anatomy™ SIGNATURE



4) κολεξιόν Barco® Grey's Anatomy™ SPANDEX STRETCH



5) κολεξιόν Barco® Grey's Anatomy™ IMPACT



6) κολεξιόν Barco® Grey's Anatomy™ EDGE



Επιμέρους τεχνικά χαρακτηριστικά:

1) Κολεξιόν Barco® Essentials



Διατίθενται **ανδρικές και γυναικείες** ιατρικές μπλούζες, προσφέροντας άνεση, σε όλα τα μεγέθη.

Χάρη στον ειδικό σχεδιασμό και κόψιμό τους (Feminine Fit), οι γυναικείες μπλούζες κολακεύουν το γυναικείο σώμα, σε όλα τα μεγέθη. Οι ανδρικές μπλούζες είναι σχεδιασμένες σε βασική κλασσική γραμμή και στυλ V-Neck στο λαιμό. Διαθέτουν 3 τσέπες συνολικά, δύο μεγάλες τσέπες στα πλευρά και μία τσέπη στο στήθος και κοψίματα στις πλευρές. Οι γυναικείες μπλούζες είναι επίσης σχεδιασμένες σε βασική κλασσική γραμμή και στυλ V-Neck στο λαιμό. Διαθέτουν δύο μεγάλες τσέπες, εκ των οποίων η μία διπλή και κοψίματα στις πλευρές. Το ύφασμά τους αποτελείται από **65% πολυεστέρα και 35% βαμβάκι**.

Wash & Go: Πολύ ανθεκτικά στους λεκέδες, πλένονται στο πλυντήριο ακόμη και σε υψηλές θερμοκρασίες (μέχρι τους 70 βαθμούς Κελσίου). Επιπλέον, το ύφασμά τους στεγνώνει γρήγορα και σας βοηθά να κερδίζετε χρόνο, ακόμα και στις πιο απαιτητικές λόγω δουλειάς μέρες.

Διατίθενται στα μεγέθη: XS, S, M, L, XL και 2XL, στη βασική παλέτα χρωμάτων.

Οι Ιατρικές και Νοσηλευτικές στολές της κολεξιόν **Barco® Essentials**, θεωρούνται εξαιρετική επιλογή, τόσο λόγω της ποιότητάς τους όσο κυρίως λόγω της προσιτής τιμής τους.



2) Κολεξιόν Barco® Grey's Anatomy™

GREY'S ANATOMY™
© ABC Studios
PROFESSIONAL WEAR
BY BARCO

Διατίθεται ένα (1) ανδρικό σετ που ονομάζεται **Grey's Anatomy EVAN** και αποτελείται από μία μπλούζα EVAN V-NECK κι ένα παντελόνι EVAN CARGO) και δύο (2) γυναικεία, τα **Grey's Anatomy KIRA** και **Grey's Anatomy CORA**.

Ανδρικό σετ Barco® Grey's Anatomy™ EVAN (EVAN V-NECK και EVAN CARGO)

Η ανδρική Ιατρική και Νοσηλευτική μπλούζα «EVAN V-Neck» της **κολεξιόν Barco® Grey's Anatomy** συνθέτει μια μοναδική χειρουργική στολή προσφέροντας μοναδική άνεση και φινέτσα. Πρόκειται για μία μπλούζα κορυφαίας ποιότητας, με 2 τσέπες, μία στο στήθος και μία στο αριστερό μανίκι.

Υφασμα με σύνθεση 77% Polyester και 23 % Rayon (υδρόφιλο ύφασμα με αντοχή στη φθορά, που αποτελείται από τεχνητές υφαντικές ίνες που έχουν τα πλεονεκτήματα του καθαρού βαμβακιού και του μεταξιού). Διατίθεται σε ποικιλία χρωμάτων και σε μεγέθη XS, S, M, L, XL και 2XL.

Συνδυάζεται με το κορυφαίας ποιότητας παντελόνι του ίδιου μοντέλου Evan Cargo, στα ίδια μεγέθη και χρώματα. Διαθέτει λάστιχο στη μέση και κορδόνι σύσφιξης, δύο πλαϊνές τσέπες, μία ακόμα διπλή τσέπη στο γλουτό και άλλη μία τσέπη πίσω. Το ύφασμά του έχει ακριβώς την ίδια σύνθεση με τη μπλούζα (77% Polyester και 23 % Rayon). Διατίθεται σε ποικιλία χρωμάτων και σε μεγέθη XS, S, M, L, XL και 2XL.



Γυναικείο σετ Barco® Grey's Anatomy™ KIRA (KIRA V-NECK και KIRA Cargo Jogger)

Η γυναικεία Ιατρική και Νοσηλευτική μπλούζα «**KIRA V-Neck**» της **κολεξιόν Barco® Grey's Anatomy™** μαζί με το ανάλογο παντελόνι σε στυλ Cargo Jogger, συνθέτουν ένα μοναδικό σετ υψηλής ραπτικής, πολύ όμορφο, με μοναδική άνεση και φινέτσα. Η μπλούζα διαθέτει 4 τσέπες, μία εκ των οποίων με φερμουάρ και λογότυπο «**Love**» και μοναδικές σχεδιαστικές λεπτομέρειες που δεν περνούν απαρατήρητες.

Το κορυφαίων προδιαγραφών ύφασμά της, έχει σύνθεση 77% Polyester και 23 % Rayon. Διατίθεται σε ποικιλία χρωμάτων και σε μεγέθη XS, S, M, L, XL και 2XL. Συνδυάζεται με το παντελόνι της ίδιας σειράς **Barco® Grey's Anatomy™ KIRA Cargo Jogger**, στα ίδια μεγέθη και χρώματα.



Γυναικείο σετ Barco® Grey's Anatomy™ CORA (CORA V-NECK και CORA Cargo Jogger)

Η γυναικεία Ιατρική & Νοσηλευτική μπλούζα «**CORA** Crossover V-Neck» της **κολεξιόν Barco® Grey's Anatomy™** μαζί με το ανάλογο παντελόνι σε στυλ Cargo Jogger, συνθέτουν ένα μοναδικό σετ υψηλής ραπτικής, όμορφο, με άνεση, φινέτσα και σχεδιαστικές λεπτομέρειες που δεν περνούν απαρατήρητες.

Η μπλούζα έχει 4 τσέπες (η μία με φερμουάρ) και λαιμόκοψη V. Το Cargo Jogger παντελόνι έχει 6 τσέπες. Το κορυφαίων προδιαγραφών ύφασμά τους, έχει σύνθεση 77% Polyester και 23% Rayon.

Διατίθενται σε ποικιλία χρωμάτων και σε μεγέθη XS, S, M, L, XL και 2XL.



3) Κολεξιόν Barco® Grey's Anatomy™ **SIGNATURE**



Η κολεξιόν **Grey's Anatomy™ «Signature»** της εταιρείας **Barco®** περιλαμβάνει μόνο γυναικεία ρούχα (μπλούζες και παντελόνια για Γιατρούς και Νοσηλευτές). Όπως κάθε ρούχο Barco® Grey's Anatomy™ πρόκειται για ρούχα υψηλής ραπτικής με μοναδική άνεση, φινέτσα και σχεδιαστικές λεπτομέρειες που δεν περνούν απαρατήρητες. Οι γυναικείες, σε στυλ V-Neck μπλούζες της κολεξιόν «**Signature**» έχουν 4 τσέπες, εκ των οποίων η μία με φερμουάρ και

θήκη για στυλό. Το παντελόνι Signature London Cargo Jogger έχει λάστιχο και κορδόνι σύσφιξης στη μέση και έξι συνολικά τσέπες (2 πλαϊνές τσέπες, 2 στους γλουτούς και άλλες 2 πίσω). Το κορφαίων προδιαγραφών ύφασμά τους, έχει σύνθεση: 71% Polyester, 24% Rayon και 5% Spandex. Διατίθενται σε ποικιλία χρωμάτων και στα μεγέθη XS, S, M, L, XL και 2XL.



360° Spandex-Stretch



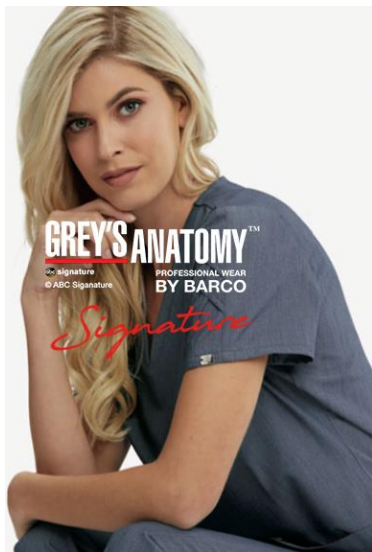
Super-Soft Touch



Luxurious Appeal



Wrinkle-Resistance



4) Κολεξιόν Barco® Grey's Anatomy™ SPANDEX STRETCH



Η κολεξιόν **Grey's Anatomy™ «SPANDEX STRETCH»** της εταιρείας **Barco®** περιλαμβάνει μόνο γυναικεία ρούχα (μπλουζες και παντελόνια για Γιατρούς και Νοσηλεύτες). Όπως κάθε ρούχο Barco® Grey's Anatomy™ πρόκειται για ρούχα υψηλής ραπτικής με μοναδική άνεση, φινέτσα και σχεδιαστικές λεπτομέρειες που δεν περνούν απαρατήρητες. Οι γυναικείες μπλουζες **SPANDEX**

STRETCH Scuba V-Neck έχουν 3 τσέπες. Διατίθενται στα μεγέθη XS, S, M, L, XL και 2XL, στο χρωματισμό που βλέπετε στην εικόνα παρακάτω. Το γυναικείο παντελόνι **SPANDEX STRETCH Kim GRSP500** σε στυλ Cargo έχει λάστιχο και κορδόνι σύσφιξης στη μέση, 2 πλαϊνές τσέπες και μία τσέπη στους γλουτούς με φερμουάρ. Διατίθεται στα ίδια μεγέθη και συνδυασμένο χρώμα Bright Iris. Το κορυφαιών προδιαγραφών ύφασμά τους, έχει σύνθεση: 74% Polyester, 23% Rayon και 3% Spandex Twill.



Extreme Comfort



Moisture-Wi



Spandex Stretch



Soil Release

Authentically
you.
GREY'S ANATOMY™
signature
© ABC Signature
PROFESSIONAL WEAR
BY BARCO
+ SPANDEXSTRETCH

5) Κολεξιόν Barco® Grey's Anatomy™ **IMPACT**



Η κολεξιόν Barco® **Grey's Anatomy™ «IMPACT»** είναι από τις πιο καλοσχεδιασμένες και επιτυχημένες της εταιρείας. Περιλαμβάνει μόνο γυναικεία ρούχα (μπλούζες και παντελόνια Γιατρών και Νοσηλευτών). Όπως κάθε ρούχο Barco® Grey's Anatomy™ πρόκειται για ρούχα υψηλής ραπτικής με μοναδική άνεση, φινέτσα και σχεδιαστικές λεπτομέρειες που δεν περνούν απαρατήρητες.

Οι γυναικείες μπλούζες **IMPACT Moto V-Neck** έχουν 3 τσέπες. Διατίθενται στα μεγέθη XS, S, M, L, XL και 2XL, σε πέντε χρώματα (μπορντώ, navy blue, γκρι, blue electric και μαύρο). Το γυναικείο παντελόνι **IMPACT Moto Cargo** έχει λάστιχο και κορδόνι σύσφιξης στη μέση. Διαθέτει 2 πλαϊνές τσέπες μία διπλή ευρύχωρη τσέπη στο γλουτό και δύο πίσω. Το κορυφαίων προδιαγραφών ύφασμά τους, έχει σύνθεση: 74% Polyester, 23% Rayon και 3% Spandex Twill.



**Ultimate
Spandex-Stretch Extreme Comfort**



Soil Release Moisture-Wicking



6) Κολεξιόν Barco® Grey's Anatomy™ EDGE



Η κολεξιόν Barco® **Grey's Anatomy™ «EDGE»** είναι η νεότερη από όλες. Περιλαμβάνει μόνο ανδρικά ρούχα (μπλούζες και παντελόνια Γιατρών και Νοσηλευτών). Όπως κάθε ρούχο Barco® Grey's Anatomy™ πρόκειται για ρούχα υψηλής ραπτικής με μοναδική άνεση, φινέτσα και σχεδιαστικές λεπτομέρειες που δεν περνούν απαρατήρητες. **Διαφέρει από όλες τις υπόλοιπες κολεξιόν** καθώς χρησιμοποιεί το νέο, επαναστατικό ύφασμα **Nylex**, με εκπληκτικές ελαστικές ιδιότητες: ελαφρύ, χρώματα που αντέχουν, διαπνέον, ελαστικό, δεν τσαλακώνεται, καθαρίζεται αποτελεσματικά από λεκέδες και στεγνώνει γρήγορα.

Κατάλληλο για χρήση στις πιο δύσκολες συνθήκες. Το σετ **«EDGE»** αποτελείται από ιατρική μπλούζα Grey's Anatomy™ **EDGE Hydro V-Neck**, με δύο πλαϊνές τσέπες και μία διπλή στο στήθος και παντελόνι Grey's Anatomy™ **EDGE Evolution**, με λάστιχο και κορδόνι σύσφιξης στη μέση, δύο πλαϊνές τσέπες, μία ακόμη τσέπη στο γλουτό και μία τσέπη πίσω.

Το κορυφαίων προδιαγραφών ύφασμά τους, έχει σύνθεση: 76% Nylex και 24% Spandex.

