

Otoskope

Otoscopes



1. CCT-Technology



2. LED-Ring Technology



3. USB-Technology

Das LuxaScope Auris LED

Originelle, anmutige Linien und glänzende Aluminium-Akzente machen das LuxaScope Auris LED Otoskop zu einem echten Hingucker. Nur hochwertige und innovative Materialien werden zur Fertigung dieses Otoskopes ausgewählt. Beste handwerkliche Fertigung verbindet sich mit modernster Technologie. Überzeugendes Beispiel:

1. CCT-Technology

Einen neuen Standard setzt unser LuxaScope Auris CCT LED. Die einzigartige Beleuchtung mit 2 x 4 LEDs ermöglicht die otoskopische Untersuchung mit warm-weißem sowie kaltweißem Licht. Umschaltbar auf Knopfdruck. Warmweißes Licht ist vergleichbar mit herkömmlichen Leuchtmittel wie Glüh-, Gasentladungslampen um eine gewohnte Ausleuchtung zu erhalten. Kaltweißes Licht zur besseren Kontrastdarstellung besonders im rötlichen Bereich des Spektrums. Spektrale Zusammensetzung des Lichts ermöglicht durch verstärkte Absorption eine genauere Darstellung der Gefäße und der stark durchbluteten Areale.

2. LED-Ring Technology

Mit unserer einzigartigen Beleuchtung durch einen innovativen LED-Ring verzichten wir auf die Verwendung einer herkömmlichen Fiber-Optik – bei dennoch freiem Sichtfeld und optimaler Ausleuchtung am Anwendungsbereich. Die LEDs werden über Konstantstrom betrieben. Dies garantiert eine wesentlich längere Lebensdauer. Kein Glühlampenwechsel notwendig.

3. USB-Technology

Das LuxaScope Auris LED mit Anwendungsgebiet Ladetechnik ermöglicht einfaches Aufladen an einem Netzteil oder Computer ohne an eine Ladestation gebunden zu sein.

Fokussiert auf das Wesentliche. Made by LUXAMED®.

The LuxaScope Auris LED

Original, elegant lines as well as shining aluminium accents make the LuxaScope Auris LED otoscope a real eye-catcher. Only the most innovative materials of the highest quality are selected and used for manufacturing this otoscope. Best handicraft production is combined with the most modern technology. One convincing example:

1. CCT-Technology

Our LuxaScope Auris CCT LED makes the difference! The unique illumination with 2 x 4 LEDs allows the otoscopic examination with warm white as well as with cold white light. Switchable with one button press. Warm white light is comparable with conventional lamps as bulbs or gas discharged lamps to ensure usual optimum illumination during otoscopic examination. Cold white light for more detailed and improved contrast images, particularly in the red spectrum. Spectral composition of the light allows a more detailed view of the vessels and areas with strong blood circulation due to enhanced absorption.

2. LED-Ring Technology

With our unique illumination, an innovative LED-Ring the use of the traditional fibre optics is unnecessary – with a nevertheless free field of vision and optimum illumination in the application area. The LEDs are driven by a constant current. This guarantees a considerably longer service life. No bulb changes necessary.

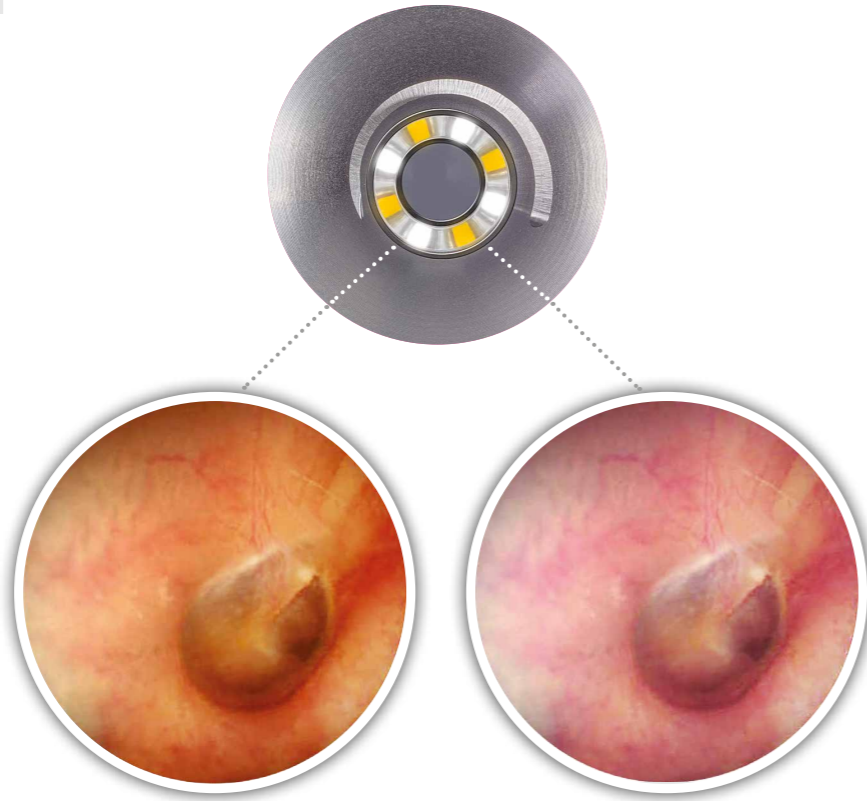
3. USB-Technology

The LuxaScope Auris LED with integrated charging technology enables easy charging at a power supply or a computer without using a charging station.

Focused on the essential. Made by LUXAMED®.

CCT Technologie

CCT Technology



Warmweißes Licht:

vergleichbar mit herkömmlichen Leuchtmittel wie Glüh-, Gasentladungslampen um eine gewohnte Ausleuchtung bei der otoskopischen Untersuchung zu erhalten. Spektrale Zusammensetzung des Lichts ähnlich zu Glüh-, Gasentladungslampen.

Warm white light:

comparable with conventional lamps as bulbs or gas discharged lamps to ensure usual optimum illumination during otoscopic examination. Spectral composition of the light similar to bulbs, gas discharged lamps.

Kaltweißes Licht:

zur besseren Kontrastdarstellung besonders im rötlichen Bereich des Spektrums. Spektrale Zusammensetzung des Lichts ermöglicht durch verstärkte Absorption eine genauere Darstellung der Gefäße und der stark durchbluteten Areale.

Cold white light:

for more detailed and improved contrast images, particularly in the red spectrum. Spectral composition of the light allows a more detailed view of the vessels and areas with strong blood circulation due to enhanced absorption.

CCT Otoskop

CCT Ootoscope



CCT LED

2.5 V

A1.616.114	schwarz / black	■
A1.616.214	blau / blue	■
A1.616.314	grau / grey	■
A1.616.914	weiß / white	□



LuxaScope Auris CCT LED 2.5 V

- innovatives Otoskop im Taschenformat
- innovative Beleuchtung: **LED-Ring mit 2x4 LEDs** (konzentrisch), umschaltbar mit einem Knopfdruck, keine Fiber-Optik, kein eingeschränktes Sichtfeld
- wartungsfrei, da kein Lampenwechsel notwendig
- Abschaltautomatik nach 3 Minuten
- Lebensdauer LEDs: ca. 100.000 Stunden durch idealen Betrieb mit Konstantstromansteuerung
- Farbtemperatur: Kreis 1 ca. 3.000 K und Kreis 2 ca. 6.000 K
- optimierte Bauform des Kopfes
- schwenkbare 3-fach-Vergrößerungslupe mit Rastfunktion
- Gebläseanschluss für pneumatischen Test
- 2-Komponenten-Griff (Aluminium/glasfaserverstärkter Kunststoff), kombinierbar auch mit LuxaScope Dermatoskop CCT LED Kopf
- elektronischer ON/OFF Druckschalter
- Stromversorgung: 2 x AAA Alkaline Batterien, inklusive
- inkl. 20 Einweg-Ohrtrichter, grau, je 10 x 2.5 mm und 10 x 4.0 mm

LuxaScope Auris CCT LED 2.5 V

- innovative otoscope in pocket size
- innovative illumination: **LED-Ring with 2x4 LEDs** (concentric), switchable with one button press, no fibre optic, field of vision is not restricted
- maintenance-free, because no lamp replacement necessary
- automatic switchoff after 3 minutes
- life expectancy of LEDs: approx. 100.000 hours due to ideal operation by constant current drive
- colour temperature: ring 1 approx. 3.000 K, ring 2 approx. 6.000 K
- optimized design of head
- pivoting 3-fold magnifying glass with locking function
- insufflation port for pneumatic test
- two-component handle (aluminium/fibre-glass reinforced), also combinable with LuxaScope Dermatoscope CCT LED head
- electronic ON/OFF push-button switch
- power supply: 2x AAA Alkaline batteries, inclusive
- incl. 20 disposable ear funnels, grey, each 10 x 2.5 mm and 10 x 4.0 mm

Otoskop

Otoscope



A1.416.114	schwarz / black	■
A1.416.214	blau / blue	■
A1.416.314	grau / grey	■
A1.416.914	weiß / white	□



LuxaScope Auris LED 2.5 V

- innovatives Otoskop im Taschenformat
- Beleuchtung: **LED-Ring mit 6 LEDs** (konzentrisch), keine Fiber-Optik, kein eingeschränktes Sichtfeld
- wartungsfrei, da kein Lampenwechsel notwendig
- dimmbar
- Abschaltautomatik nach 3 Minuten
- Lebensdauer LEDs: ca. 100.000 Stunden durch Konstantstromsteuerung
- Beleuchtungsstärke: ca. 10.000 Lux
- Farbtemperatur: ca. 4.250 K
- > 90 CRI
- optimierte Bauform des Kopfes
- schwenkbare 3-fach-Vergrößerungslupe mit Rastfunktion
- Gebläseanschluss für pneumatischen Test
- 2-Komponenten-Griff (Aluminium / glasfaserverstärkter Kunststoff), kombinierbar auch mit LuxaScope LED Dermatoskop- und Ophthalmoskop Kopf
- elektronischer ON/OFF Druckschalter
- Stromversorgung: 2 x AAA Alkaline Batterien, inklusive
- inkl. 20 Einweg-Ohrtrichter, grau, je 10 x 2.5 mm und 10 x 4.0 mm

LuxaScope Auris LED 2.5 V

- innovative otoscope in pocket size
- illumination: **LED-Ring with 6 LEDs** (concentric), no fibre optic, field of vision is not restricted
- maintenance-free, because no lamp replacement necessary
- can be dimmed
- automatic switchoff after 3 minutes
- life expectancy of LEDs: approx. 100.000 hours by constant current drive
- intensity of illumination: approx. 10.000 Lux
- colour temperature: approx. 4.250 K
- > 90 CRI
- optimized design of head
- pivoting 3-fold magnifying glass with locking function
- insufflation port for pneumatic test
- two-component handle (aluminium / fibre-glass reinforced), also combinable with LuxaScope LED Dermatoscope- and Ophthalmoscope head
- electronic ON/OFF push-button switch
- power supply: 2x AAA Alkaline batteries, inclusive
- incl. 20 disposable ear funnels, grey each 10 x 2.5 and 10 x 4.0 mm



A1.416.934	weiß / weißblau	white / ice-blue	■
A1.416.944	weiß / rapsgelb	white / colza yellow	■
A1.416.954	weiß / jadegrün	white / jade-green	■
A1.416.964	weiß / zartlilieder	white / delicate lilac	■
A1.416.974	weiß / magenta	white / magenta	■

2.5 V





3.7 V

A1.426.114	schwarz / black	■
A1.426.214	blau / blue	■
A1.426.314	grau / grey	■
A1.426.914	weiß / white	□



LuxaScope Auris LED 3.7 V

- innovatives Otoskop im Taschenformat
- Beleuchtung: **LED-Ring mit 6 LEDs** (konzentrisch), keine Fiber-Optik, kein eingeschränktes Sichtfeld
- wartungsfrei, da kein Lampenwechsel notwendig
- dimmbar
- Abschaltautomatik nach 3 Minuten
- Lebensdauer LEDs: ca. 100.000 Stunden durch Konstantstromansteuerung
- Beleuchtungsstärke: ca. 10.000 Lux
- Farbtemperatur: ca. 4.250 K
- > 90 CRI
- optimierte Bauform des Kopfes
- schwenkbare 3-fach-Vergrößerungslupe mit Rastfunktion
- Gebläseanschluss für pneumatischen Test
- 2-Komponenten-Griff (Aluminium / glasfaserverstärkter Kunststoff), kombinierbar auch mit LuxaScope LED Dermatoskop- und Ophthalmoskope Kopf
- elektronischer ON/OFF Druckschalter
- Stromversorgung: 1 Lithium-Ion **Akku 3.7 V**, inklusive
- inkl. 20 Einweg-Ohrtrichter, grau, je 10 x 2.5 und 10 x 4.0 mm

LuxaScope Auris LED 3.7 V

- innovative otoscope in pocket size
- illumination: **LED-Ring with 6 LEDs** (concentric), no fibre optic, field of vision is not restricted
- maintenance-free, because no lamp replacement necessary
- can be dimmed
- automatic switchoff after 3 minutes
- life expectancy of LEDs: approx. 100.000 hours by constant current drive
- intensity of illumination: approx. 10.000 Lux
- colour temperature: approx. 4.250 K
- > 90 CRI
- optimized design of head
- pivoting 3-fold magnifying glass with locking function
- insufflation port for pneumatic test
- two-component handle (aluminium / fibre-glass reinforced), also combinable with LuxaScope LED dermatoscope- and ophthalmoscope head
- electronic ON/OFF push-button switch
- power supply: 1 lithium-ion **rechargeable battery** 3.7 V, inclusive
- incl. 20 disposable ear funnels, grey each 10 x 2.5 and 10 x 4.0 mm

Gebläse

- zur pneumatischen Prüfung
- für alle LuxaScope Auris LED Otoskope

Insufflation Bulb

- for pneumatic test
- for all LuxaScope Auris LED otoscopes

A5.201.112





A5.401.112



2,5 mm



4,0 mm

Ohrtrichterspender

- zur Wandmontage
- für bis zu zwei unterschiedliche Trichtergrößen Ø 2.5 mm und Ø 4.0 mm
- je Röhre bis zu 30 Ohrtrichter
- leicht zu befüllen
- zur praktischen und hygienischen Aufbewahrung
- mit Deckel verschließbar
- kompatibel zu allen gängigen Modellen
- Ohrtrichter nicht im Lieferumfang enthalten

Ear Funnel Dispenser

- for wall mounting
- for up to two different funnel sizes Ø 2.5 mm and Ø 4.0 mm
- each tube up to 30 ear funnels
- easy to fill
- for practical and hygienic storage
- closable with a cover
- compatible with all current models
- ear funnels not included in scope of supply



aus recyceltem Kunststoff
made of recycled plastic

Einweg-Ohrtrichter

- VE 250 St. und 1000 St. in praktischer, attraktiver Box
- zum einmaligen Gebrauch für eine hygienische Anwendung
- kompatibel zu allen gängigen Modellen
- fester Sitz auf dem Otoskop
- hergestellt aus sortenreinem Polystyrol Recyclingmaterial, daher geruchlos und hautverträglich, biokompatibel
- anthrazit

100	A5.101.144	2.5 mm 100 Stück
	A5.102.144	4.0 mm 100 Stück
250	A5.101.124	2.5 mm 250 Stück in Box
	A5.102.124	4.0 mm 250 Stück in Box
1000	A5.101.184	2.5 mm 1000 Stück in Box
	A5.102.184	4.0 mm 1000 Stück in Box
10 x 30	A5.101.194	2.5 mm 10 x 30 gesteckt
	A5.102.194	4.0 mm 10 x 30 gesteckt

Disposable Ear Funnels

- PU 250 pcs. and 1000 pcs. in practical, attractive box
- for single use for a hygienic application
- compatible with all current models
- secure fit on the otoscope
- made of single-origin polystyrene recycled material, therefore odourless and skin-friendly, biocompatible
- anthracite

100	A5.101.144	2.5 mm 100 pcs.
	A5.102.144	4.0 mm 100 pcs.
250	A5.101.124	2.5 mm 250 pcs. in box
	A5.102.124	4.0 mm 250 pcs. in box
1000	A5.101.184	2.5 mm 1000 pcs. in box
	A5.102.184	4.0 mm 1000 pcs. in box
10 x 30	A5.101.194	2.5 mm 10 x 30 plug-packed
	A5.102.194	4.0 mm 10 x 30 plug-packed



Veterinär Otoskop

Veterinary Otoloscope



Zur gründlichen Untersuchung des Gehörgangs und Trommelfells sowie zur Erkennung einer Vielzahl von Gesundheitsproblemen bei tierischen Patienten zählt auch in der Veterinärmedizin das Otoskop zu den unverzichtbaren Diagnostikinstrumenten bei der Allgemeinuntersuchung.

Das Otoskop verfügt über eine Lupe mit 1,7-facher Vergrößerung und ermöglicht somit einen tieferen, scharfen Blick in das tierische Ohr. Durch einfaches Aufsetzen der Mehrweg-Ohrtrichter aus Aluminium mittels Gewinde ist das Otoskop umgehend einsatzbereit. Die Ohrtrichter haben eine eloxierte Oberfläche, dies wirkt einer Abnutzung entgegen. Erhältlich sind diese in 3 verschiedenen Größen um allen Tieren gerecht zu werden.

For a thorough examination of the ear canal and eardrum and for the detection of a variety of health problems in animal patients, the otoscope is also an indispensable diagnostic instrument for general examinations in veterinary medicine.

The otoscope has a 1.7-fold magnifying glass and therefore enables a deeper, clearer view into the animal's ear. The otoscope is immediately ready for use by simply attaching the reusable aluminium ear funnels using a thread. The ear funnels have an anodised surface to prevent wear and tear. They are available in 3 different sizes to suit all animals.



2.5 V

V5.204.012	Veterinär-Ohrtrichter aus Metall, geschlossen Ø 4 mm Veterinary-Ear Funnel from metal, closed Ø 4 mm
V5.206.012	Veterinär-Ohrtrichter aus Metall, geschlossen Ø 6 mm Veterinary-Ear Funnel from metal, closed Ø 6 mm
V5.207.012	Veterinär-Ohrtrichter aus Metall, geschlossen Ø 7 mm Veterinary-Ear Funnel from metal, closed Ø 7 mm



V1.416.114 schwarz / black

LuxaScope Auris LED 2.5 V VET

- **Veterinär-Otoskop**
- innovatives Otoskop im Taschenformat
- Beleuchtung: LED-Ring mit 6 LEDs (konzentrisch), keine Fiber-Optik, kein eingeschränktes Sichtfeld
- wartungsfrei, da kein Lampenwechsel notwendig
- dimmbar
- Abschaltautomatik nach 3 Minuten
- Lebensdauer LEDs: ca. 100.000 Stunden durch Konstantstromansteuerung
- Beleuchtungsstärke: ca. 10.000 Lux
- Farbtemperatur: ca. 4.250 K
- optimierte Bauform des Kopfes
- schwenkbare 1,7-fach-Vergrößerungslupe mit Rastfunktion
- Gebläseanschluss für pneumatischen Test
- wiederverwendbare Aluminiumtrichter in 3 verschiedenen Längen 57 x 4 mm, 65 x 6 mm und 90 x 7 mm
- 2-Komponenten-Griff (Aluminium/glasfaserverstärkter Kunststoff)
- elektronischer ON/OFF Druckschalter
- Stromversorgung: 2 x AAA Alkaline Batterien, inklusive

LuxaScope Auris LED 2.5 V VET

- **Veterinary Otoloscope**
- innovative otoscope in pocket size
- illumination: LED-Ring with 6 LEDs (concentric), no fibre optic, field of vision is not restricted
- maintenance-free, because no lamp replacement necessary
- can be dimmed
- automatic switchoff after 3 minutes
- life expectancy of LEDs: approx. 100.000 hours by constant current drive
- intensity of illumination: approx. 10.000 Lux
- colour temperature: approx. 4.250 K
- optimized design of head
- pivoting 1.7-fold magnifying glass with locking function
- insufflation port for pneumatic test
- reusable aluminium funnels in 3 different lengths 57 x 4 mm, 65 x 6 mm and 90 x 7 mm
- two-component handle (aluminium/fibre-glass reinforced)
- electronic ON/OFF push-button switch
- power supply: 2x AAA Alkaline batteries, inclusive

Ophthalmoskope

Ophthalmoscopes



Das LuxaScope Oculus LED

Originelle, anmutige Linien und glänzende Aluminium-Akzente machen das LuxaScope Oculus LED Ophthalmoskop zu einem echten Hingucker. Nur hochwertige und innovative Materialien werden zur Fertigung dieses Ophthalmoskopes ausgewählt. Beste handwerkliche Fertigung verbindet sich mit modernster Technologie.

Die LUXAMED® Ophthalmoskope erfüllen vollumfänglich alle Anforderungen der DIN EN ISO 10942 und sind somit Geräte der Gruppe A.

Mit dem Korrektionslinsenrad, welches einen Bereich von +20 bis -20 Dioptrien abbildet, ist eine exakte direkte ophthalmische Untersuchung der Netzhaut (Retina) und der versorgenden Blutgefäße problemlos möglich. Perfekt anpassbar an die Untersuchung durch die 5 Blenden garantiert das Ophthalmoskop dabei eine randscharfe Bildqualität.

Das LuxaScope Oculus LED mit integrierter Ladetechnik (USB-TECHNOLOGY) ermöglicht einfaches Aufladen an einem Netzteil oder Computer ohne an eine Ladestation gebunden zu sein.

Fokussiert auf das Wesentliche. Made by LUXAMED®.

The LuxaScope Oculus LED

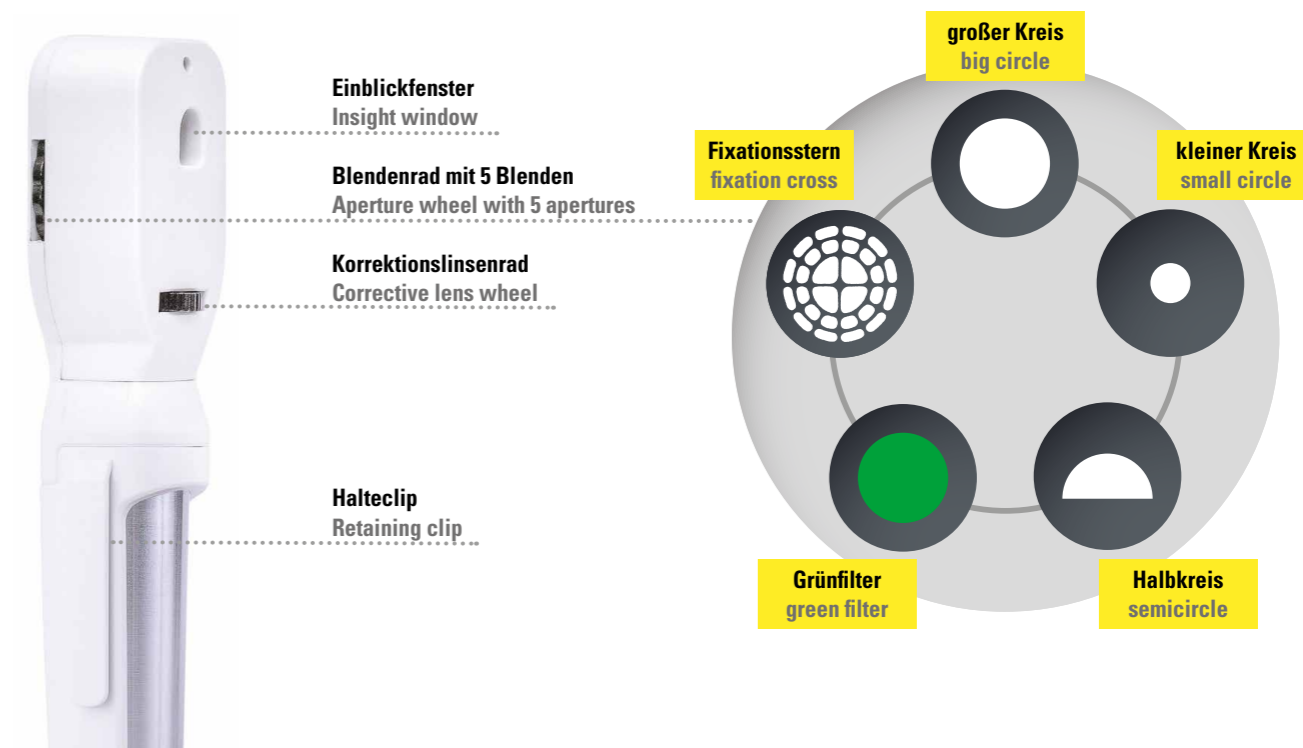
Original, elegant lines as well as shining aluminium accents make the LuxaScope Oculus LED ophthalmoscope a real eye-catcher. Only the most innovative materials of the highest quality are selected and used for manufacturing this ophthalmoscope. Best handicraft production is combined with the most modern technology.

The LUXAMED® ophthalmoscopes fully comply with all requirements of DIN EN ISO 10942 and are therefore group A devices.

With the corrective lens wheel from +20 to -20 diopters, an exact direct ophthalmic examination of the retina and the supplying blood vessels is easily possible. Perfectly adaptable to the examination through 5 apertures, the ophthalmoscope thereby guarantees a brilliant image quality.

The LuxaScope Oculus LED with integrated charging technology (USB TECHNOLOGY) enables easy charging at a power supply or a computer without using a charging station.

Focused on the essential. Made by LUXAMED®.





3.7 V



F1.426.114	schwarz / black	<input checked="" type="checkbox"/>
F1.426.914	weiß / white	<input type="checkbox"/>

LuxaScope Oculus LED 3.7 V

- direktes Ophthalmoskop im handlichen Taschenformat
- Korrekturbereich: + 20 bis - 20 D ($\pm 1\ 2\ 3\ 4\ 6\ 8\ 10\ 15\ 20\ D$)
- 5 unterschiedliche Blenden: Fadenkreuz, großer Kreis, kleiner Kreis, Halbkreis, Grünfilter
- Beleuchtung: LED Beleuchtung
- dimmbar; dadurch ist eine für den Patienten individuelle, blendfreie Helligkeit einstellbar
- Abschaltautomatik nach 3 Minuten
- Lebensdauer LEDs ca. 50.000 Stunden durch Konstantstromsteuerung
- Farbtemperatur: 4.200 K
- optimierte Bauform des Kopfes
- 2-Komponenten-Griff (Aluminium / glasfaserverstärkter Kunststoff), kombinierbar auch mit LuxaScope LED Otoskop- und Dermatoskop Kopf
- elektronischer ON/OFF Druckschalter
- Stromversorgung: 1x Lithium-Ion **Akku**, 3.7 V, inklusive
- inkl. Ladegerät mit USB-Stecker (Länderadapter EU/UK/US)

LuxaScope Oculus LED 3.7 V

- direct ophthalmoscope in pocket size
- correction values: + 20 bis - 20 D ($\pm 1\ 2\ 3\ 4\ 6\ 8\ 10\ 15\ 20\ D$)
- 5 different apertures: Fixation cross, large circle, small circle, semicircle, green filter
- illumination: LED illumination
- can be dimmed for an individual glare-free brightness
- automatic switchoff after 3 minutes
- life expectancy of LEDs: approx. 50.000 hours by constant current drive
- colour temperature: approx. 4.200 K
- optimized design of head
- two-component handle (aluminium / fibre-glass reinforced), also combinable with LuxaScope LED otoscope- and dermatoscope head
- electronic ON/OFF push-button switch
- power supply: 1 lithium-ion **rechargeable battery** 3.7 V, inclusive
- incl. recharger with USB plug (adapter EU/UK/US)



2.5 V

F1.416.114	schwarz / black	<input checked="" type="checkbox"/>
F1.416.914	weiß / white	<input type="checkbox"/>

LuxaScope Oculus LED 2.5 V

- direktes Ophthalmoskop im handlichen Taschenformat
- Korrekturbereich: + 20 bis - 20 D ($\pm 1\ 2\ 3\ 4\ 6\ 8\ 10\ 15\ 20\ D$)
- 5 unterschiedliche Blenden: Fadenkreuz, großer Kreis, kleiner Kreis, Halbkreis, Grünfilter
- Beleuchtung: LED Beleuchtung
- dimmbar; dadurch ist eine für den Patienten individuelle, blendfreie Helligkeit einstellbar
- Abschaltautomatik nach 3 Minuten
- Lebensdauer LEDs ca. 50.000 Stunden durch Konstantstromsteuerung
- Farbtemperatur: 4.200 K
- optimierte Bauform des Kopfes
- 2-Komponenten-Griff (Aluminium / glasfaserverstärkter Kunststoff), kombinierbar auch mit LuxaScope LED Otoskop- und Dermatoskop Kopf
- elektronischer ON/OFF Druckschalter
- Stromversorgung: 2x AAA Alkaline **Batterien**, inklusive

LuxaScope Oculus LED 2.5 V

- direct ophthalmoscope in pocket size
- refraction balance: + 20 bis - 20 D ($\pm 1\ 2\ 3\ 4\ 6\ 8\ 10\ 15\ 20\ D$)
- 5 different apertures: Fixation cross, large circle, small circle, semicircle, green filter
- illumination: LED
- can be dimmed for an individual glare-free brightness
- automatic switchoff after 3 minutes
- life expectancy of LEDs: approx. 50.000 hours by constant current drive
- colour temperature: approx. 4.200 K
- optimized design of head
- two-component handle (aluminium / fibre-glass reinforced), also combinable with LuxaScope LED otoscope- and dermatoscope head
- electronic ON/OFF push-button switch
- power supply: 2x AAA Alkaline **batteries**, inclusive

COLOUR
YOUR
DAY

2.5 V

F1.416.934	weiß / weißblau	white / ice-blue	■
F1.416.944	weiß / rapsgelb	white / colza yellow	■
F1.416.954	weiß / jadegrün	white / jade-green	■
F1.416.964	weiß / zartflieder	white / delicate lilac	■
F1.416.974	weiß / magenta	white / magenta	■



Diagnostik Sets

Diagnostic Sets



3.7 V



AF.426.114 schwarz / black

AF.426.914 weiß / white

Otoskop & Ophthalmoskop Diagnostik Set 3.7 V

- Komplettsset für präzise Untersuchungen
- bestehend aus Otoskop Auris LED 3.7 V und Ophthalmoskop Oculus 3.7 V

Otoscope & Ophthalmoscope Diagnostic Set 3.7 V

- complete set for precise examinations
- consisting of Otoscope Auris LED 3.7 V and Ophthalmoscope Oculus 3.7 V



AF.416.114	schwarz / black	■
AF.416.914	weiß / white	□

2.5 V

Otoskop & Ophthalmoskop Diagnostik Set 2.5 V

- Komplettsset für präzise Untersuchungen
- bestehend aus Otoskop Auris LED 2.5 V und Ophthalmoskop Oculus 2.5 V

Otoscope & Ophthalmoscope Diagnostic Set 2.5 V

- complete set for precise examinations
- consisting of Otoscope Auris LED 2.5 V and Ophthalmoscope Oculus 2.5 V



Otoskop & Ophthalmoskop Diagnostik Set 2.5 V

AF.416.934	weiß / weißblau	■
AF.416.944	weiß / rapsgebl	■
AF.416.954	weiß / jadegrün	■
AF.416.964	weiß / zartflieder	■
AF.416.974	weiß / magenta	■

Otoscope & Ophthalmoscope Diagnostic Set 2.5 V

AF.416.934	white / ice-blue	■
AF.416.944	white / colza yellow	■
AF.416.954	white / jade-green	■
AF.416.964	white / delicate lilac	■
AF.416.974	white / magenta	■